

## Croqui de Localização

Início da Obra


Latitude: -18.161141°  
Longitude: -47.973728°

Final da Obra

Latitude: -18.178969°  
Longitude: -48.010192°

Extensão da via a ser pavimentada: 4.467,55 m

## Legenda

 Trecho a Pavimentar - Av. das Ameixas



# Croqui de Transportes - Material Betuminoso

Origem: Usina **Aguas Lindas de Goiás** Inca 08.


Latitude: -15.796258°  
Longitude: -47.978254°

Destino: Ponto Médio da Obra

Latitude: -16.187541°  
Longitude: -47.994536°

DMT a ser percorrido: 51,0 Km

## Legenda

 Trajeto Material Betuminoso



Google Earth

Image © 2023 Maxar Technologies  
Image Landsat / Copernicus  
Image © 2023 Airbus

# Croqui de Transportes - Agregados

Origem: Pedreira


Latitude: -15.571438°  
Longitude: -47.853819°

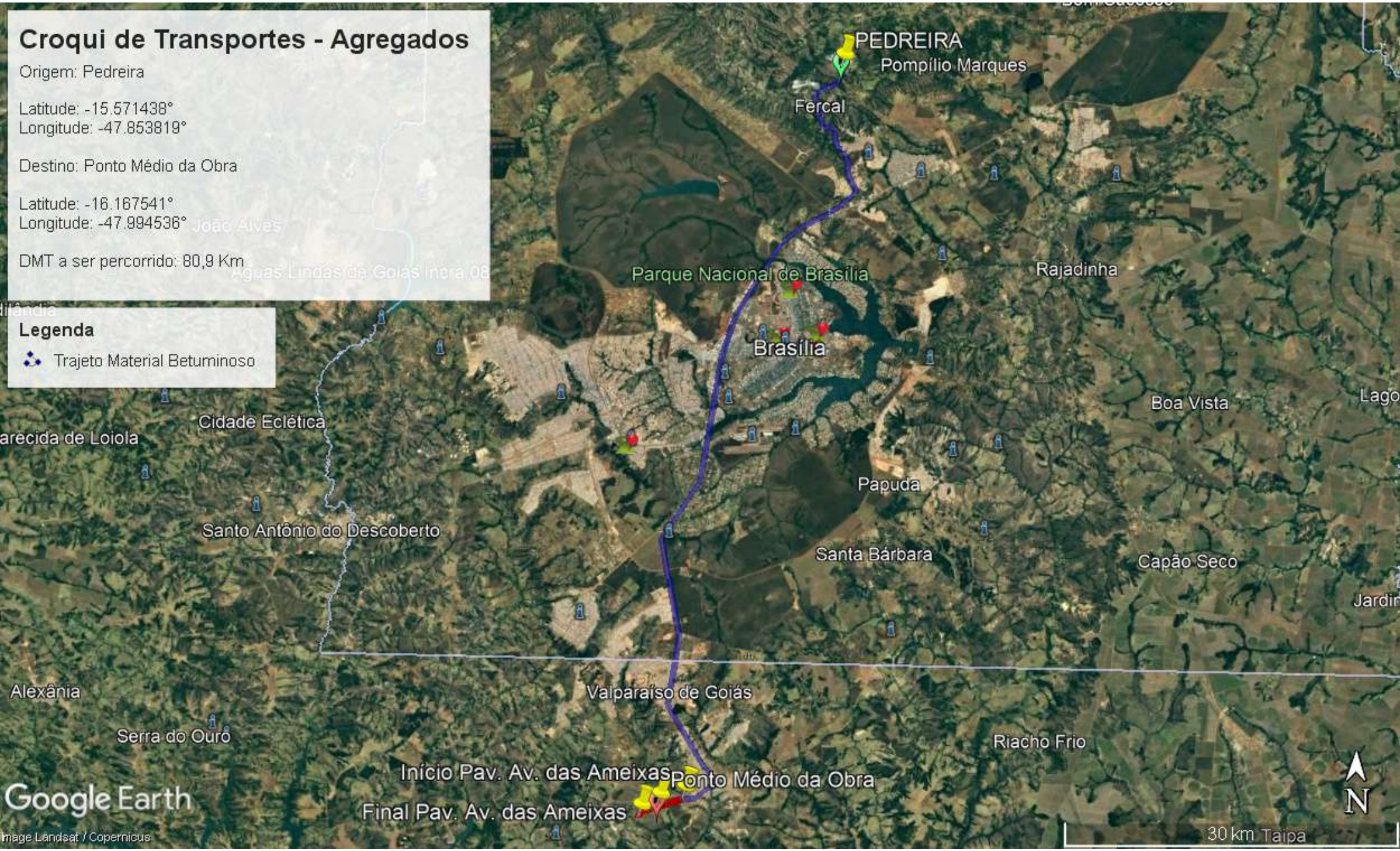
Destino: Ponto Médio da Obra

Latitude: -16.167541°  
Longitude: -47.994536°

DMT a ser percorrido: 80,9 Km

## Legenda

 Trajeto Material Betuminoso



Google Earth

Image Landsat / Copernicus

Início Pav. Av. das Ameixas  
Final Pav. Av. das Ameixas

30 km Taipa

