



ORX
ENGENHARIA

REFORMA: CENTRO MUNICIPAL DE EDUCAÇÃO INFANTIL JOSÉ ANTÔNIO DA ROCHA
ENDEREÇO: RUA 438, PARQUE ESTRELA DALVA IX E X, LUZIÂNIA - GO

MEMORIAL SUCINTO

REFORMA DO CENTRO MUNICIPAL DE EDUCAÇÃO INFANTIL JOSÉ ANTÔNIO DA ROCHA

DADOS DA OBRA:

Proprietário: Prefeitura Municipal de Luziânia, Goiás.

Endereço: Rua 438, Parque Estrela Dalva IX e X, Luziânia - GO

Coordenadas: -16.172989, -47.961209

Nº de Pavimento: 1

Situação Edificação: Solicitação de reforma.

LUZIÂNIA/GOIÁS

OUTUBRO/2022

REFORMA: CENTRO MUNICIPAL DE EDUCAÇÃO INFANTIL JOSÉ ANTÔNIO DA ROCHA
ENDEREÇO: RUA 438, PARQUE ESTRELA DALVA IX E X, LUZIÂNIA - GO

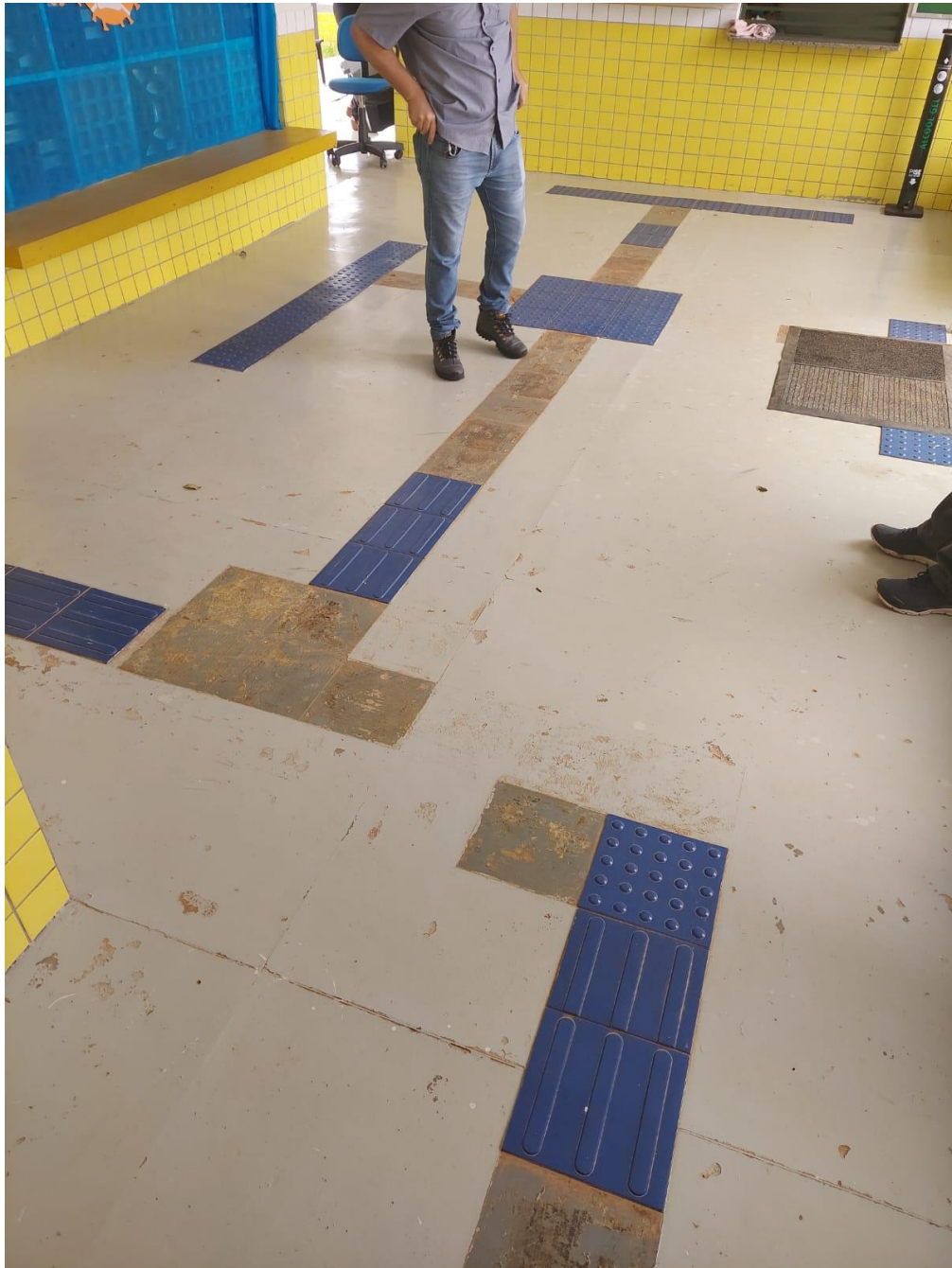
MEMORIAL SUCINTO



Pintura do corrimão danificada

REFORMA: CENTRO MUNICIPAL DE EDUCAÇÃO INFANTIL JOSÉ ANTÔNIO DA ROCHA
ENDEREÇO: RUA 438, PARQUE ESTRELA DALVA IX E X, LUZIÂNIA - GO

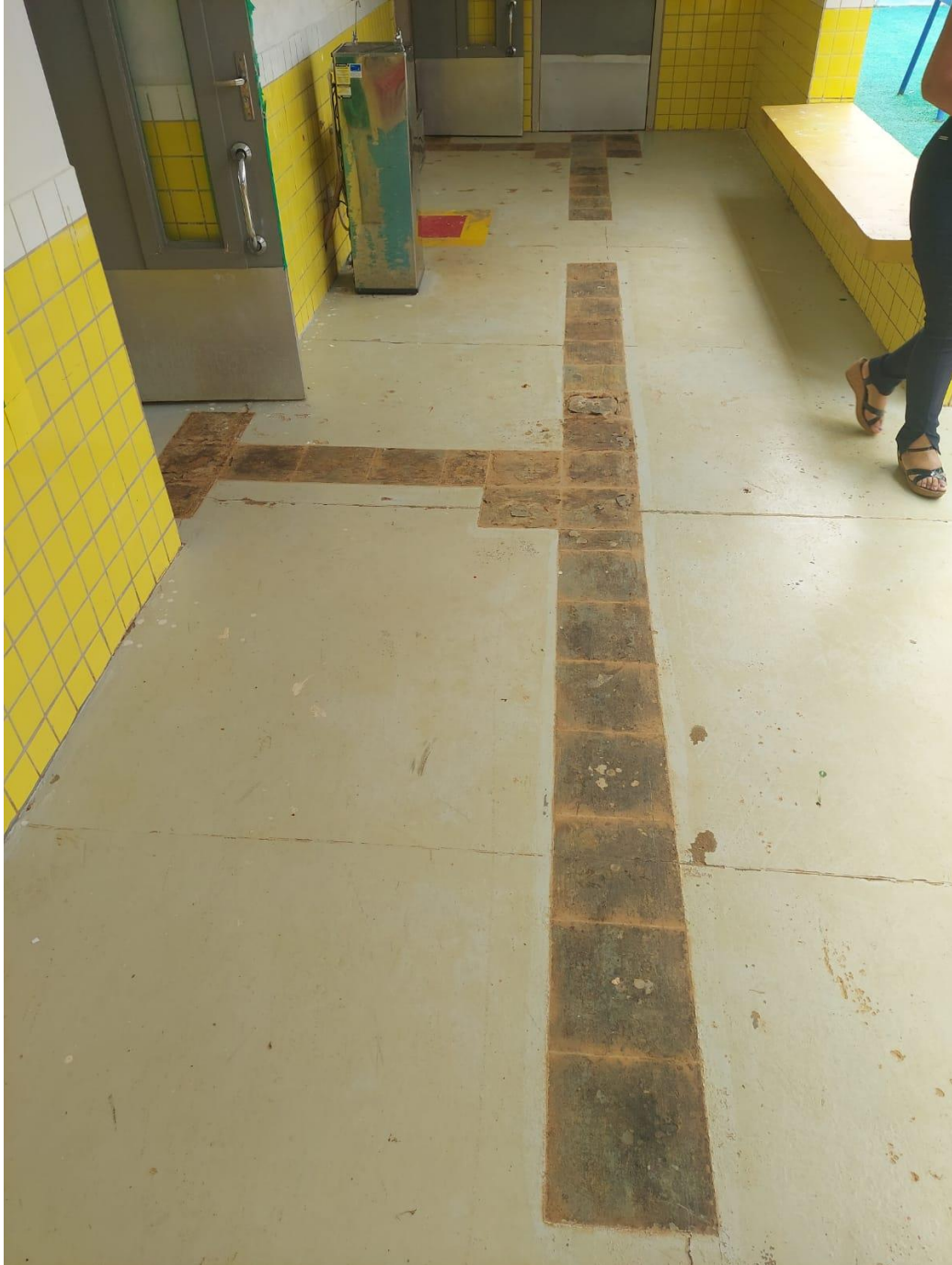
MEMORIAL SUCINTO



Piso Tátil faltando 1

REFORMA: CENTRO MUNICIPAL DE EDUCAÇÃO INFANTIL JOSÉ ANTÔNIO DA ROCHA
ENDEREÇO: RUA 438, PARQUE ESTRELA DALVA IX E X, LUZIÂNIA - GO

MEMORIAL SUCINTO



Piso tátil faltando 2

REFORMA: CENTRO MUNICIPAL DE EDUCAÇÃO INFANTIL JOSÉ ANTÔNIO DA ROCHA
ENDEREÇO: RUA 438, PARQUE ESTRELA DALVA IX E X, LUZIÂNIA - GO

MEMORIAL SUCINTO



Forro de Gesso acartonado danificado



ORX
ENGENHARIA

REFORMA: CENTRO MUNICIPAL DE EDUCAÇÃO INFANTIL JOSÉ ANTÔNIO DA ROCHA
ENDEREÇO: RUA 438, PARQUE ESTRELA DALVA IX E X, LUZIÂNIA - GO

MEMORIAL SUCINTO



Forro de Fibras de Mineral faltando

REFORMA: CENTRO MUNICIPAL DE EDUCAÇÃO INFANTIL JOSÉ ANTÔNIO DA ROCHA
ENDEREÇO: RUA 438, PARQUE ESTRELA DALVA IX E X, LUZIÂNIA - GO

MEMORIAL SUCINTO



Piso com Pintura danificada

Flaubert da Silva Almeida
Engenheiro Civil CREA 31641/D-DF