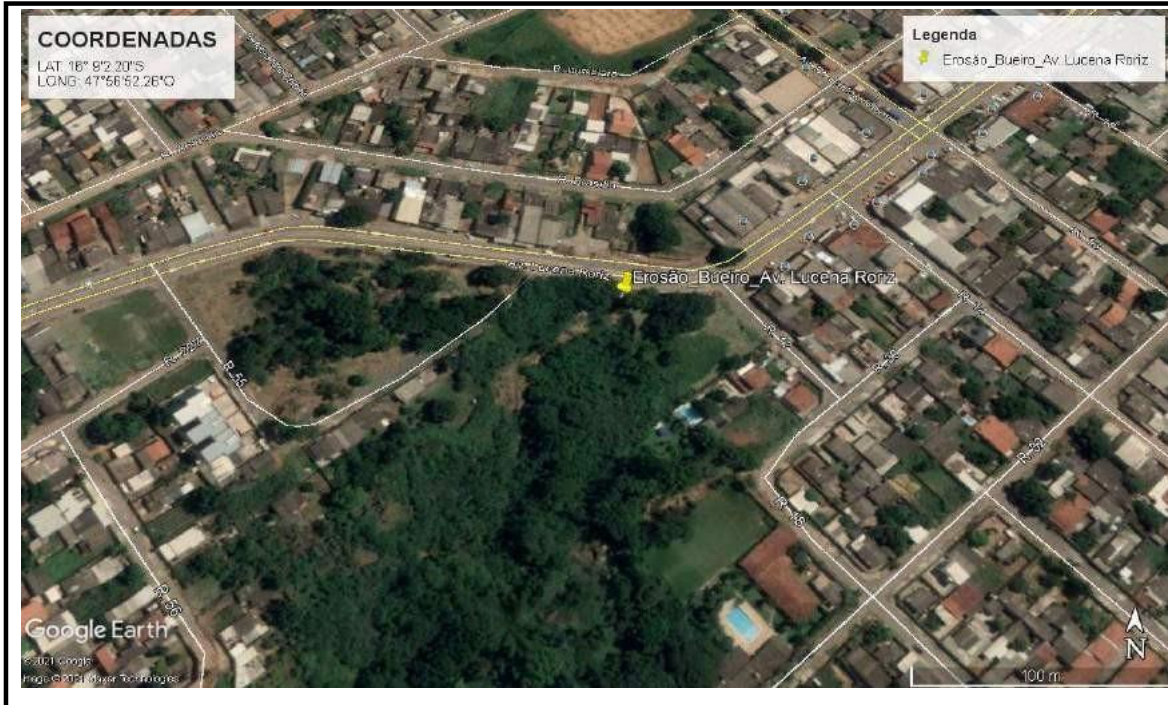


RELATÓRIO FOTOGRÁFICO
EROSÃO AV. LUCENA RORIZ PED IX JARDIM INGÁ - LUZIÂNIA-GO

MAPA DE LOCALIZAÇÃO



SITUAÇÃO DA ÁREA DE INTERVENÇÃO

O processo erosivo instalado em uma Área de Preservação Permanente (APP), que recebe uma recarga hídrica natural e também um aumento devido a grandes contribuições pluviiais durante o período chuvoso, a montante da área de intervenção tem um Bueiro Celular que tem sido afetado pelo avanço do desabamento das encostas. SUGESTÃO DE ENGENHARIA: NO PERÍMETRO NA AVENIDA SUGERIMOS UMA CONTENÇÃO DE ENCONSTAS EM PEDRA MARROADA, E UM DISSIPADOR NO MESMO MATERIAL EM ESCADAS. PROTEGENDO AS ENCOSTAS E CONDUZINDO E DISSIPANDO TODA A ENERGIA DOS VOLUMES DE ÁGUA QUE DESCARREGAM NO LOCAL MENCIONADO.

RELATÓRIO FOTOGRÁFICO



IMAGEM ILUSTRATIVA DA SOLUÇÃO DE ENGENHARIA

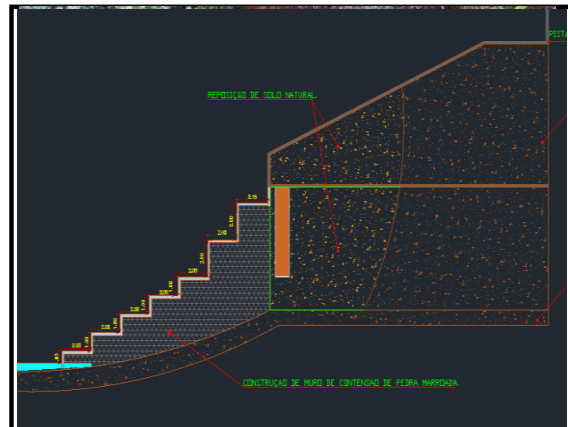


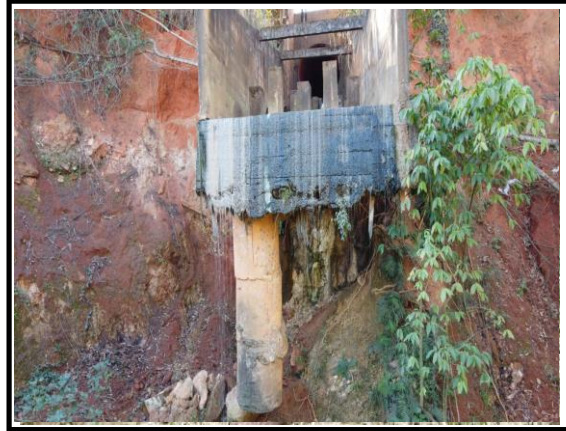
IMAGEM ILUSTRATIVA DA SOLUÇÃO DE ENGENHARIA

RELATÓRIO FOTOGRÁFICO
EROSÃO AV. LUCENA RORIZ PED IX JARDIM INGÁ - LUZIÂNIA-GO

RELATÓRIO FOTOGRÁFICO - CONTINUAÇÃO



ASSOREAMENTO DE ENCOSTAS



AVANÇO PROCESSO EROSIVO



AVANÇO PROCESSO EROSIVO



ASSOREAMENTO DE ENCOSTAS



IDENTIFICAÇÃO DE CASAS AFETADAS



ASSOREAMENTO