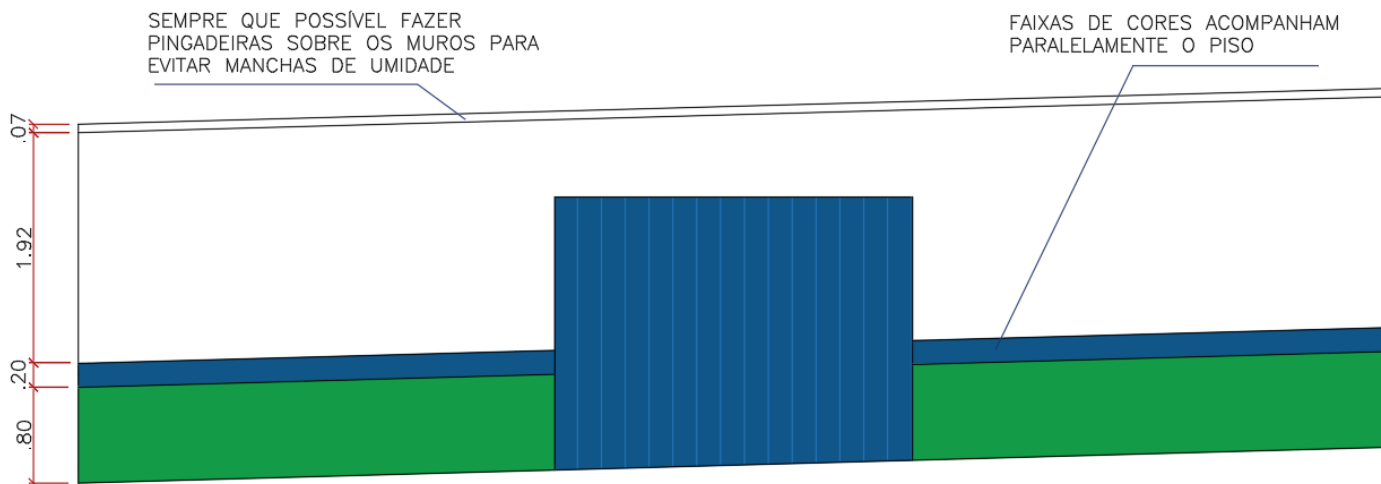


MANUAL DE IDENTIDADE VISUAL PARA OBRAS PÚBLICAS DO MUNICÍPIO DE LUZIÂNIA-GO



PADRÃO DE PINTURA PARA MUROS



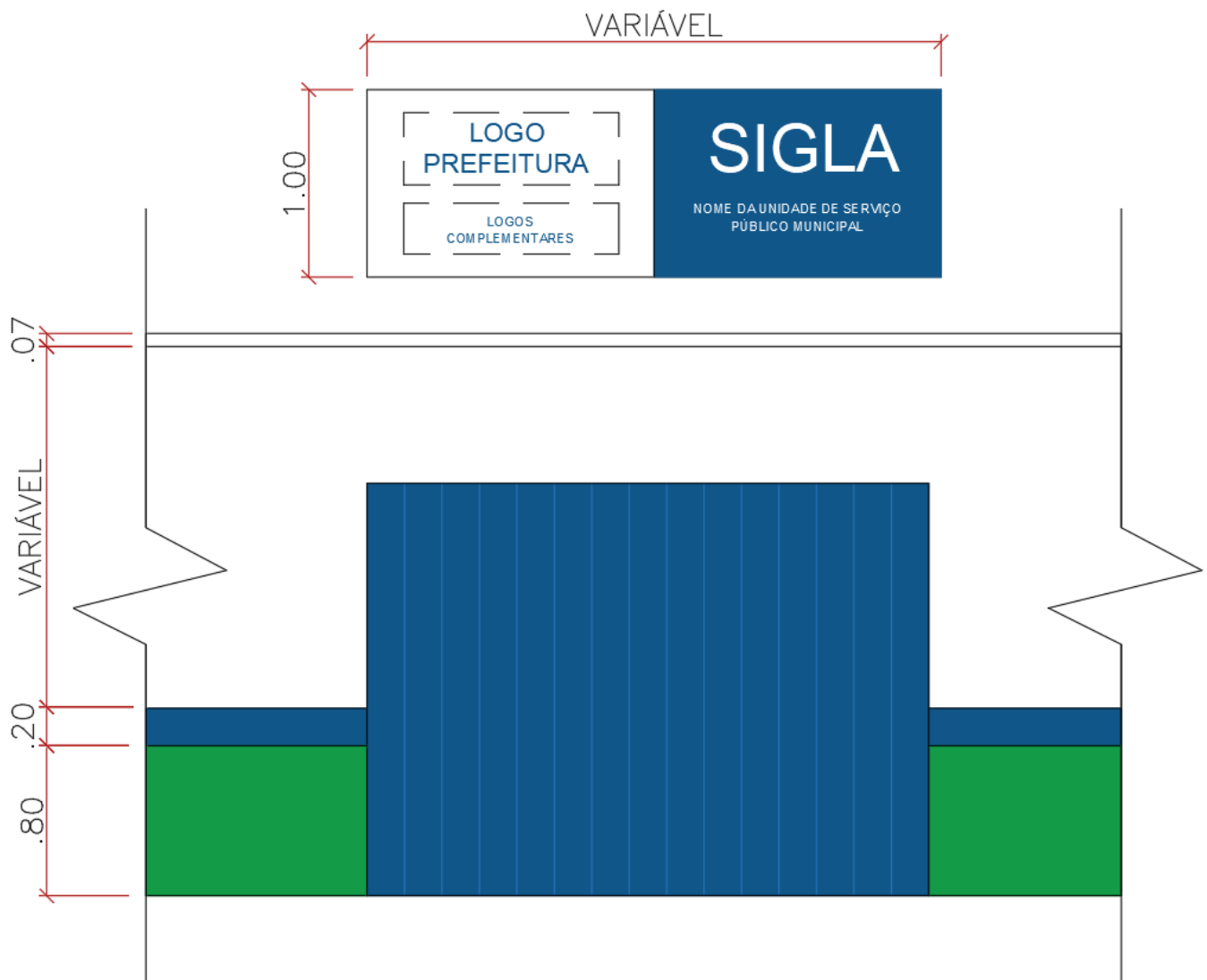
- CORES QUE REMETEM ESPERANÇA E PAZ;
- BARRADO INFERIOR EVITA MANCHAS E SUJIDADES FUTURAS;
- TINTA IMPERMEABILIZANTE “VEDAPREN” NA PARTE SUPERIOR PARA PROMOVER IMPERMEABILIZAÇÃO E EVITAR FUTURAS MANCHAS;
- LETRAS MAIORES PARA IDENTIFICAR E DIFERENCIAR OS SERVIÇOS PÚBLICOS MUNICIPAIS;
- TINTAS SERÃO SEMI-BRILHO E DE BOA QUALIDADE, SEGUIR O ESPECIFICADO NA TABELA.



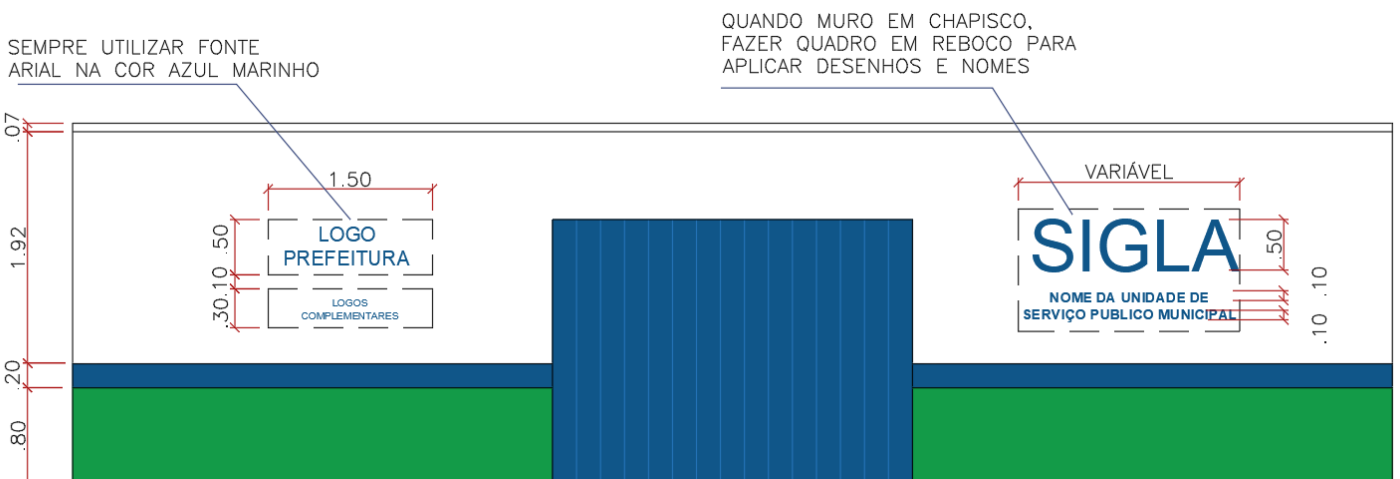
EXEMPLO JÁ EXECUTADO

CRAS - VILA ESPERANÇA

BANNERS E LETREIROS



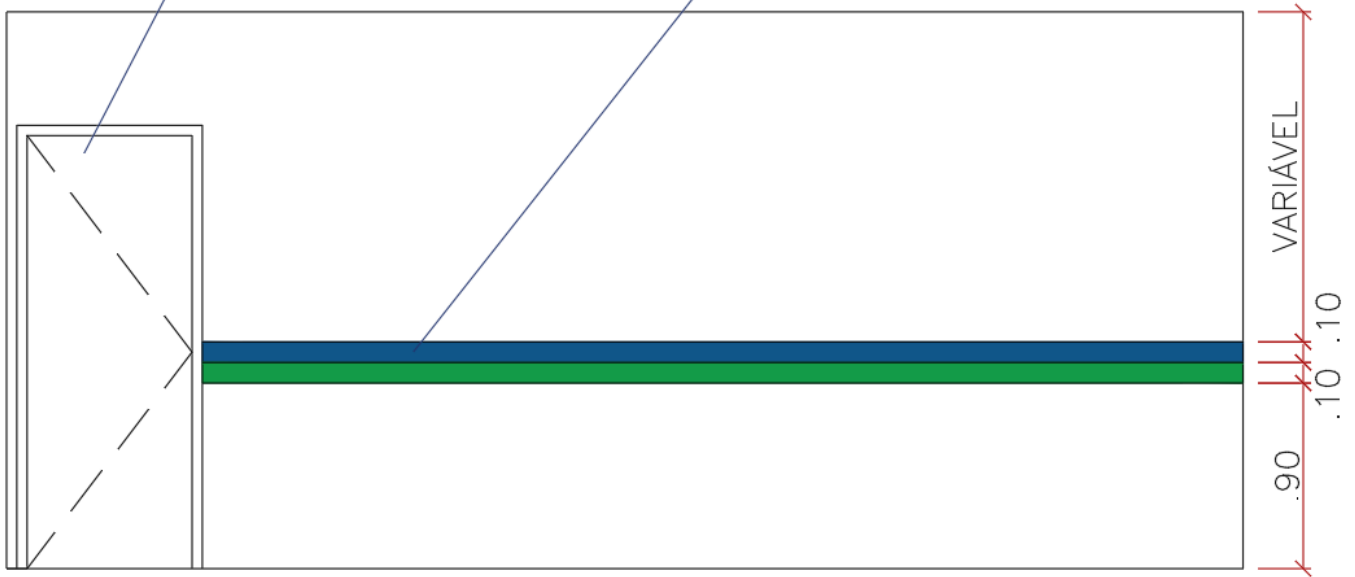
LETREIROS EM MUROS



PADRÃO DE PINTURA PARA PAREDES INTERNAS

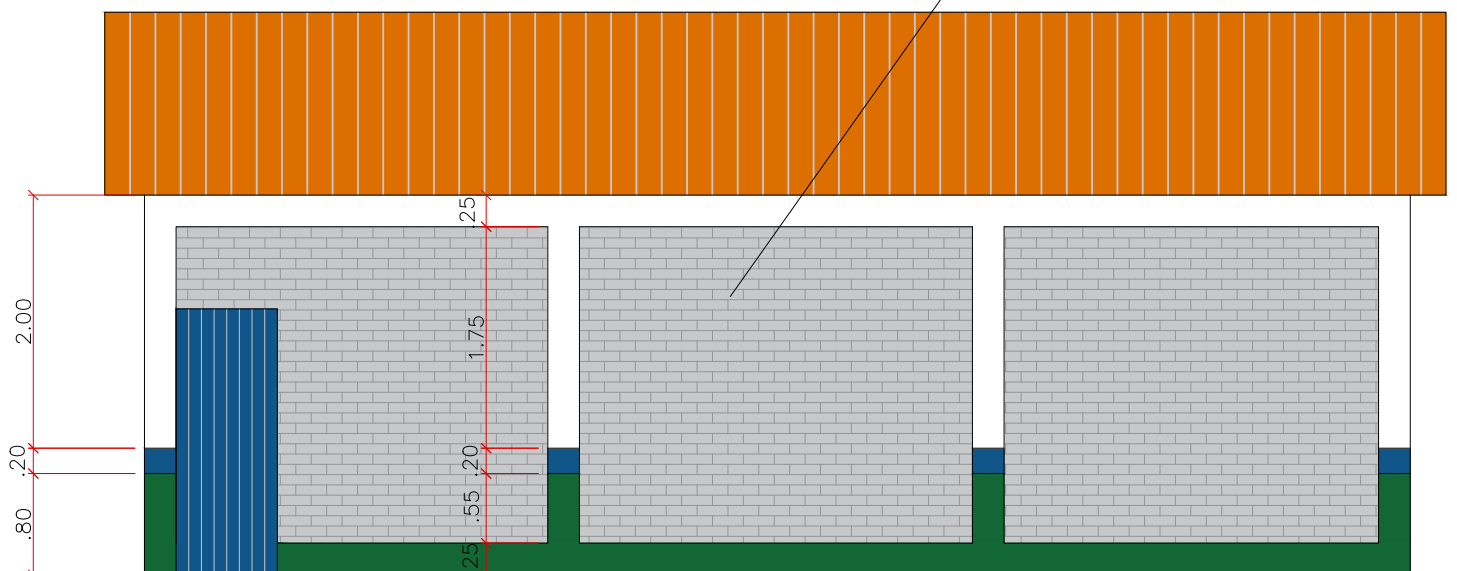
TODAS AS ESQUADRIAS INTERNAS DEVEM
SER PINTADAS NA COR BRANCO

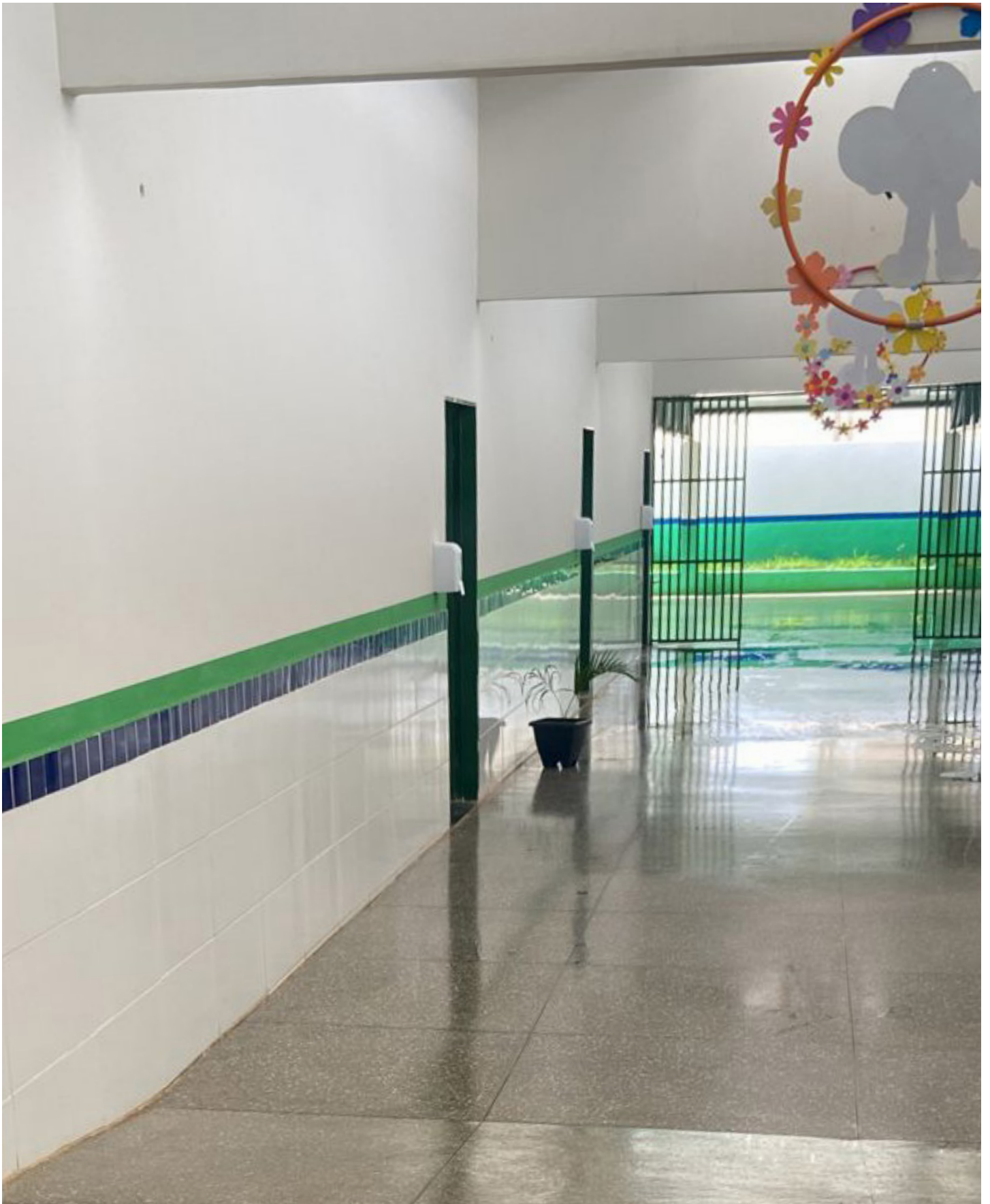
RODAMEIOS E BATEMACAS PODEM
SER EM PASTILHAS CERÂMICAS
NOS TONS DE VERDE E AZUL



PADRÃO DE PINTURA TIJOLOS À VISTA

QUANDO HOUVER TIJOLINHOS A VISTA,
PINTAR COM PVA LATEX OU ACRÍLICA
NA COR CINZA PERGAMINHO SUVINIL





**EXEMPLO JÁ EXECUTADO
COLÉGIO MAURÍCIO MOURA - JD. INGÁ**



**EXEMPLO JÁ EXECUTADO
COLÉGIO COM PAREDE DE TIJOLOS À VISTA**



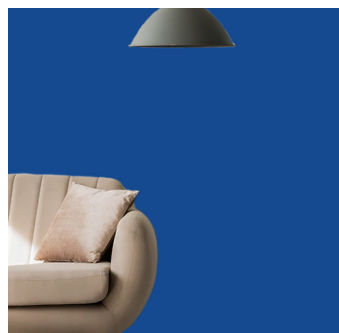


TABELA DE CORES E TINTAS

AZUL PARA PAREDES

TINTA SUVINIL
SEMPRE NOVA
SEMI ACETINADO
SOMBRA AZUL
CÓDIGO R665

RGB 21, 74, 143



TINTA CORAL
ULTRA RESISTÊNCIA
ALTO BRILHO
AZUL DEL REY



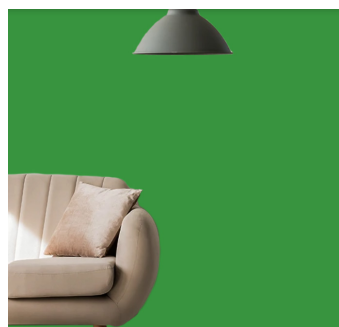
TINTA LUKSCOLOR
EMBORRACHADA
FOSCO
AZUL COBALT
LKS2269



VERDE PARA PAREDES

TINTA SUVINIL SEMPRE
NOVA
SEMI ACETINADO
VERDE BANDEIRA
CÓDIGO R312

RGB 56, 149, 63



TINTA CORAL
PROTEÇÃO
SOL E CHUVA
FOSCO
VERDE TIMBALADA



TINTA LUKSCOLOR
EMBORRACHADA
FOSCO
VERDE ST GERMANY
LKS0321



BRANCO PARA PAREDES EXTERNAS

VEDACIT VEDAPREN PAREDE 18KG

PINTURA IMPERMEÁVEL E ELÁSTICA QUE PROTEGE AS PAREDES
CONTRA FISSURAS E DA CHUVA, ALÉM DE TER ALTA DURABILIDADE.



**MANUAL ELABORADO POR VICTOR VIEIRA DA ROCHA, ARQUITETO
E URBANISTA DO DEPARTAMENTO DE OBRAS PÚBLICAS DA
SECRETARIA MUNICIPAL DE DESENVOLVIMENTO URBANO**

DIEGO VAZ SORGATTO - PREFEITO MUNICIPAL DE LUZIÂNIA-GO

TÉLIO RODRIGUES DE QUEIROZ - SECRETÁRIO DA SMDU

CRISTIANO F. RODRIGUES DA SILVA - ENGENHEIRO - DIRETOR DO DOP

VICTOR VIEIRA DA ROCHA - ARQUITETO E URBANISTA DOP - CAU A194466-5



PREFEITURA

LUZIÂNIA

UM NOVO TEMPO COM RESPEITO E TRABALHO.



SMDU

SECRETARIA MUNICIPAL DE
DESENVOLVIMENTO URBANO