

## Relatório Fotográfico

UF: GO MUNICÍPIO: Luziânia

DESASTRE: Tempestade  
Local/Convectiva - Chuvas Intensas

DATA DA OCORRÊNCIA: 20/02/2021

SIMBOLOGIA:



### 1. SITUAÇÃO 1

#### 1.1 IMAGENS DA SITUAÇÃO



Remover Imagem



Remover Imagem

#### 1.2 DESCRIÇÃO DA SITUAÇÃO

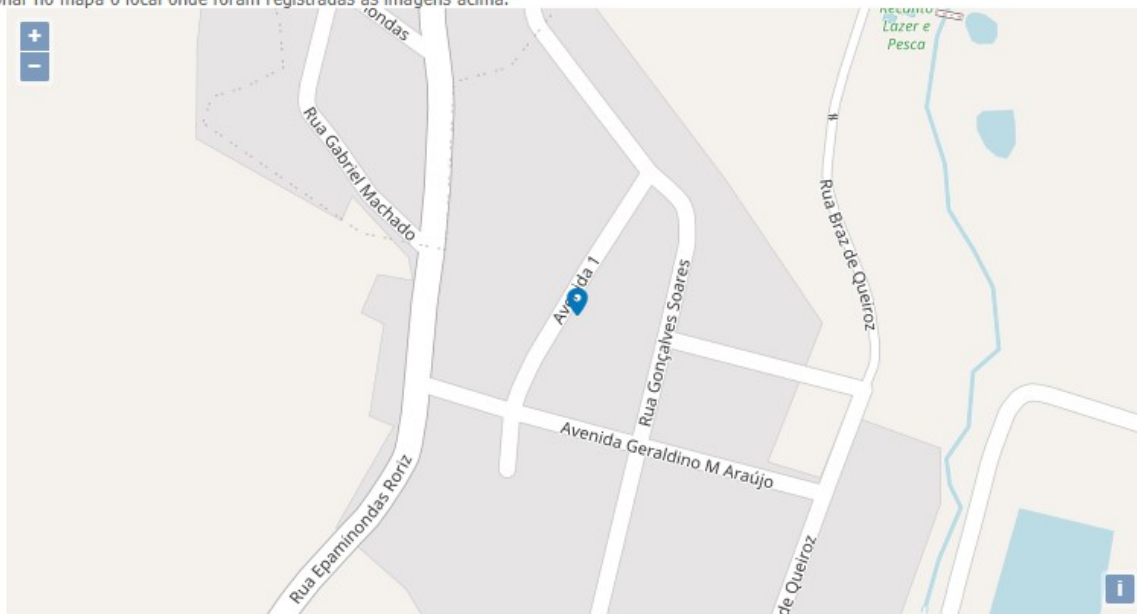
Descrever a situação retratada nas imagens acima e sua relação com o desastre.

Deslizamento de residência 1ª Avenida. Bairro Setor Sul II

Ainda restam 237 caracteres a serem digitados

#### 1.3 LOCAL DA SITUAÇÃO

Selecionar no mapa o local onde foram registradas as imagens acima.



Longitude: -47.9517913086

Latitude: -16.2749027175

## 2. SITUAÇÃO 2

### 2.1 IMAGENS DA SITUAÇÃO



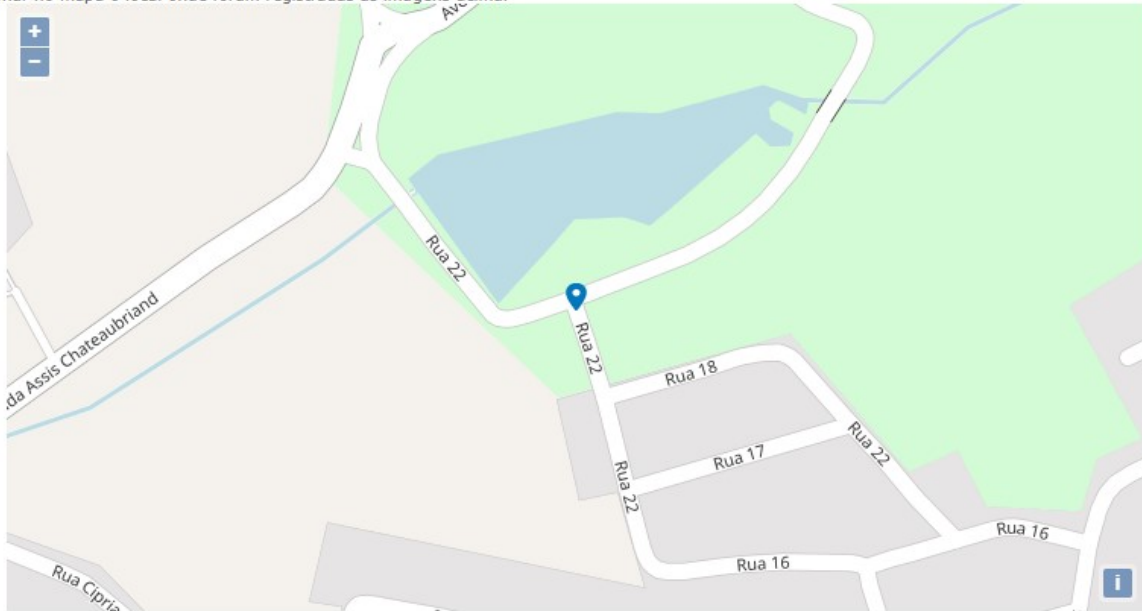
### 2.2 DESCRIÇÃO DA SITUAÇÃO

Descrever a situação retratada nas imagens acima e sua relação com o desastre.

Parque Ecológico do Município Av. Assis Chateaubriand Rua 22

### 2.3 LOCAL DA SITUAÇÃO

Selecionar no mapa o local onde foram registradas as imagens acima.



Longitude: -47.9407669481

Latitude: -16.2503001969

### 3. SITUAÇÃO 3

#### 3.1 IMAGENS DA SITUAÇÃO



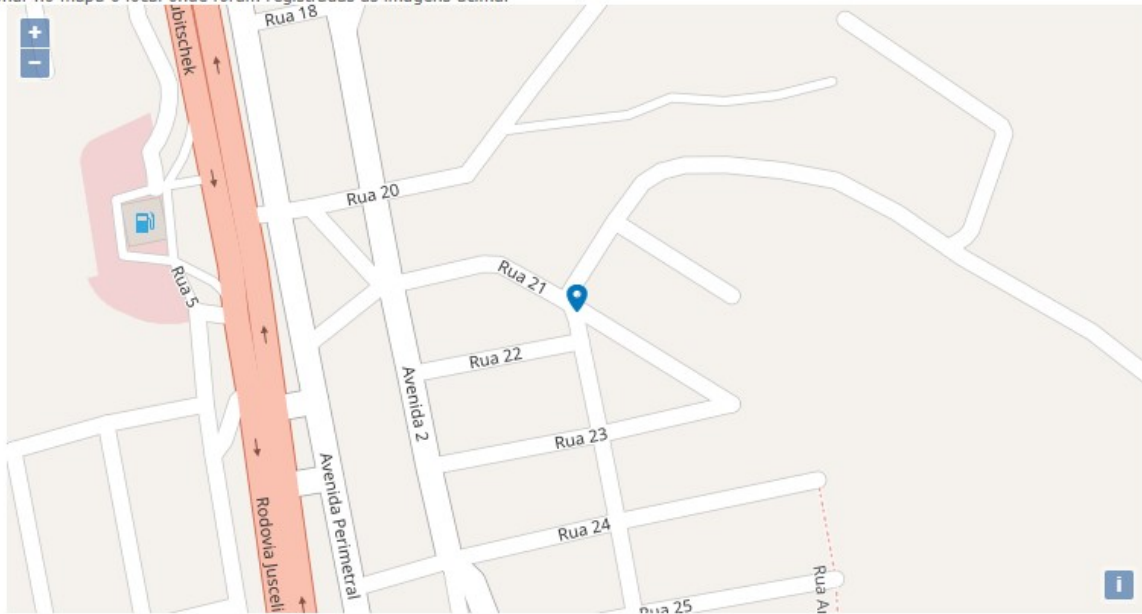
#### 3.2 DESCRIÇÃO DA SITUAÇÃO

Descrever a situação retratada nas imagens acima e sua relação com o desastre.

Agravamento da erosão Bairro Vila Guará

#### 3.3 LOCAL DA SITUAÇÃO

Selecionar no mapa o local onde foram registradas as imagens acima.



Longitude: -47.9124832483

Latitude: -16.2225701416

#### 4. SITUAÇÃO 4

##### 4.1 IMAGENS DA SITUAÇÃO



##### 4.2 DESCRIÇÃO DA SITUAÇÃO

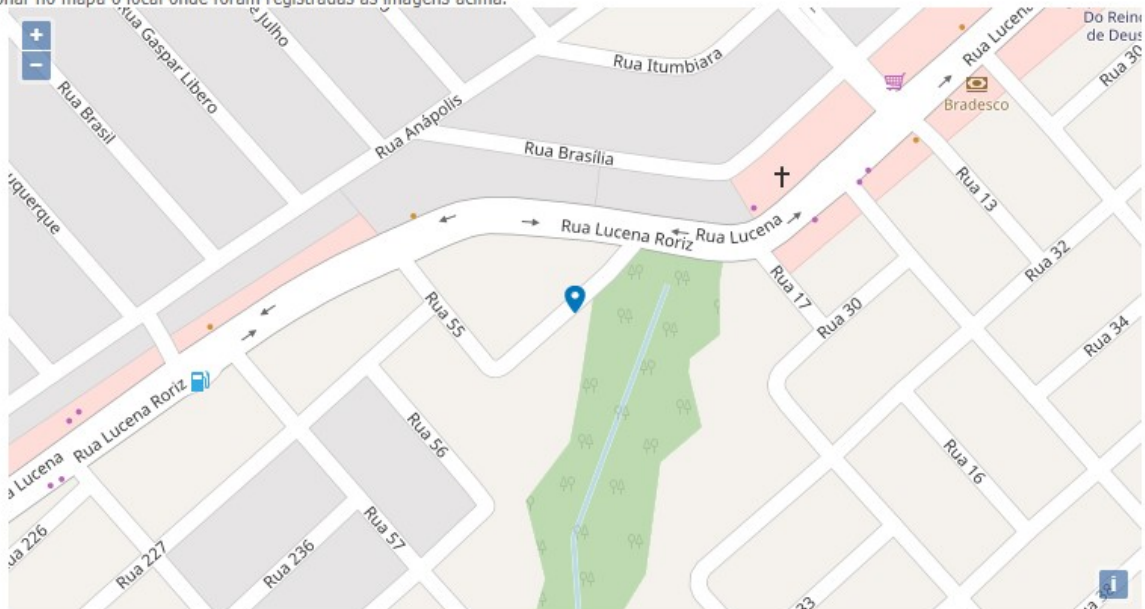
Descrever a situação retratada nas imagens acima e sua relação com o desastre.

Voçoroca se agravando a cada dia indo a proximidades de residências Rua 45 Jardim do Ingá Parque Estrela Dalva IX Lote do 06/12 Jardim do Ingá

Ainda restam 152 caracteres a serem digitados

##### 4.3 LOCAL DA SITUAÇÃO

Selecionar no mapa o local onde foram registradas as imagens acima.



Longitude: -47.9486698295

Latitude: -16.1509558231

## 5. SITUAÇÃO 5

### 5.1 IMAGENS DA SITUAÇÃO



### 5.2 DESCRIÇÃO DA SITUAÇÃO

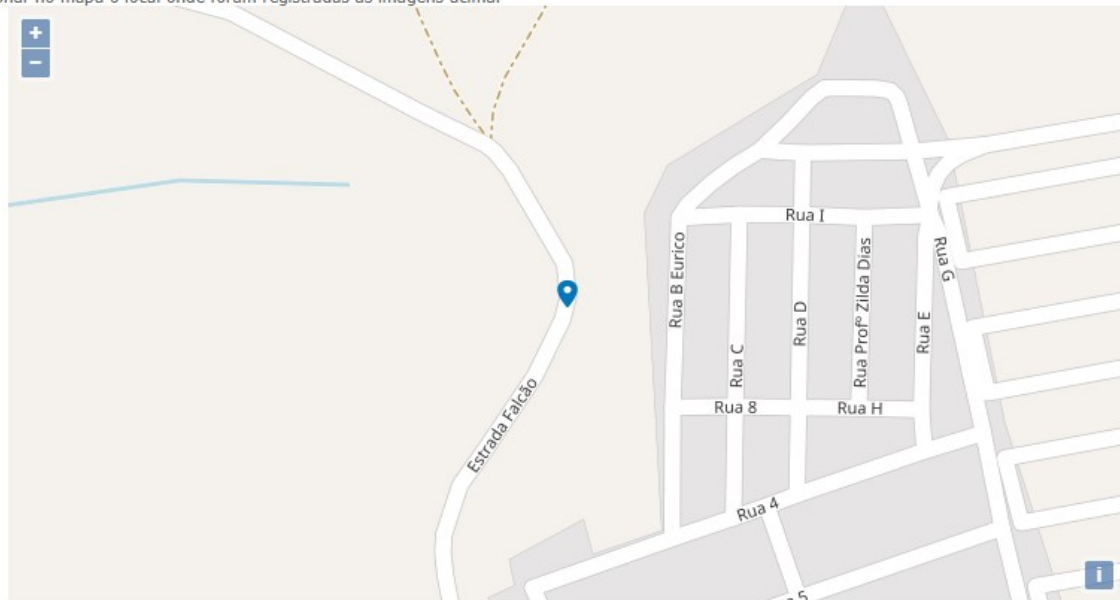
Descrever a situação retratada nas imagens acima e sua relação com o desastre.

Voçoroca agravando toda a parte do aclive acentuado ao bairro Vila São José. Estrada Falção acesso a área rural.

Ainda restam 179 caracteres a serem digitados

### 5.3 LOCAL DA SITUAÇÃO

Selecionar no mapa o local onde foram registradas as imagens acima.

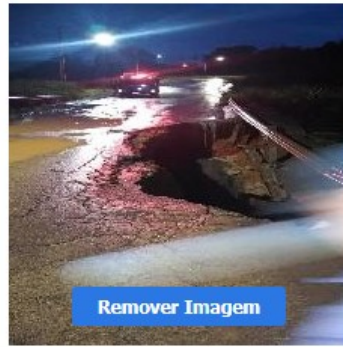
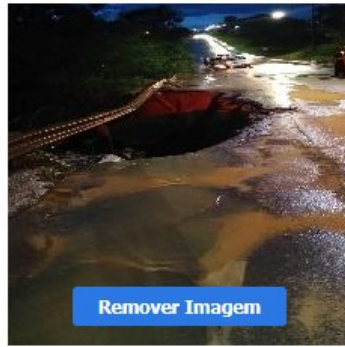


Longitude: -47.9573792149

Latitude: -16.2380420948

## 6. SITUAÇÃO 6

### 6.1 IMAGENS DA SITUAÇÃO



### 6.2 DESCRIÇÃO DA SITUAÇÃO

Descrever a situação retratada nas imagens acima e sua relação com o desastre.

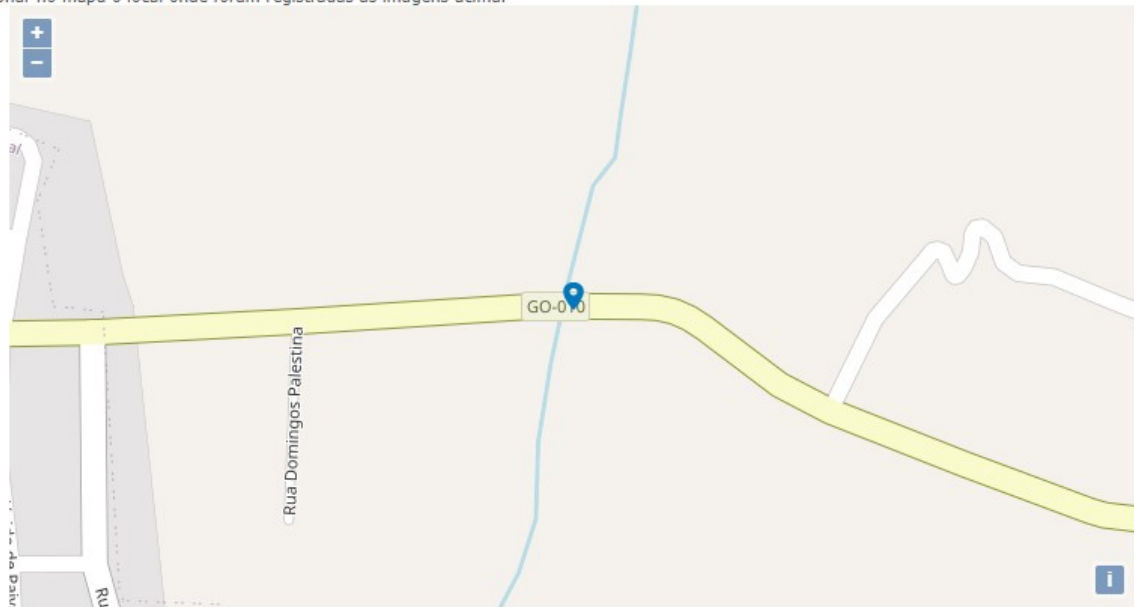
Ponte da GO-010 ligação entre os Bairros Setor Fumal e São Caetano

Ainda restam 229 caracteres a serem digitados

Ainda restam 229 caracteres a serem digitados

### 6.3 LOCAL DA SITUAÇÃO

Selecionar no mapa o local onde foram registradas as imagens acima.



Longitude: -47.9484495899

Latitude: -16.264546093

